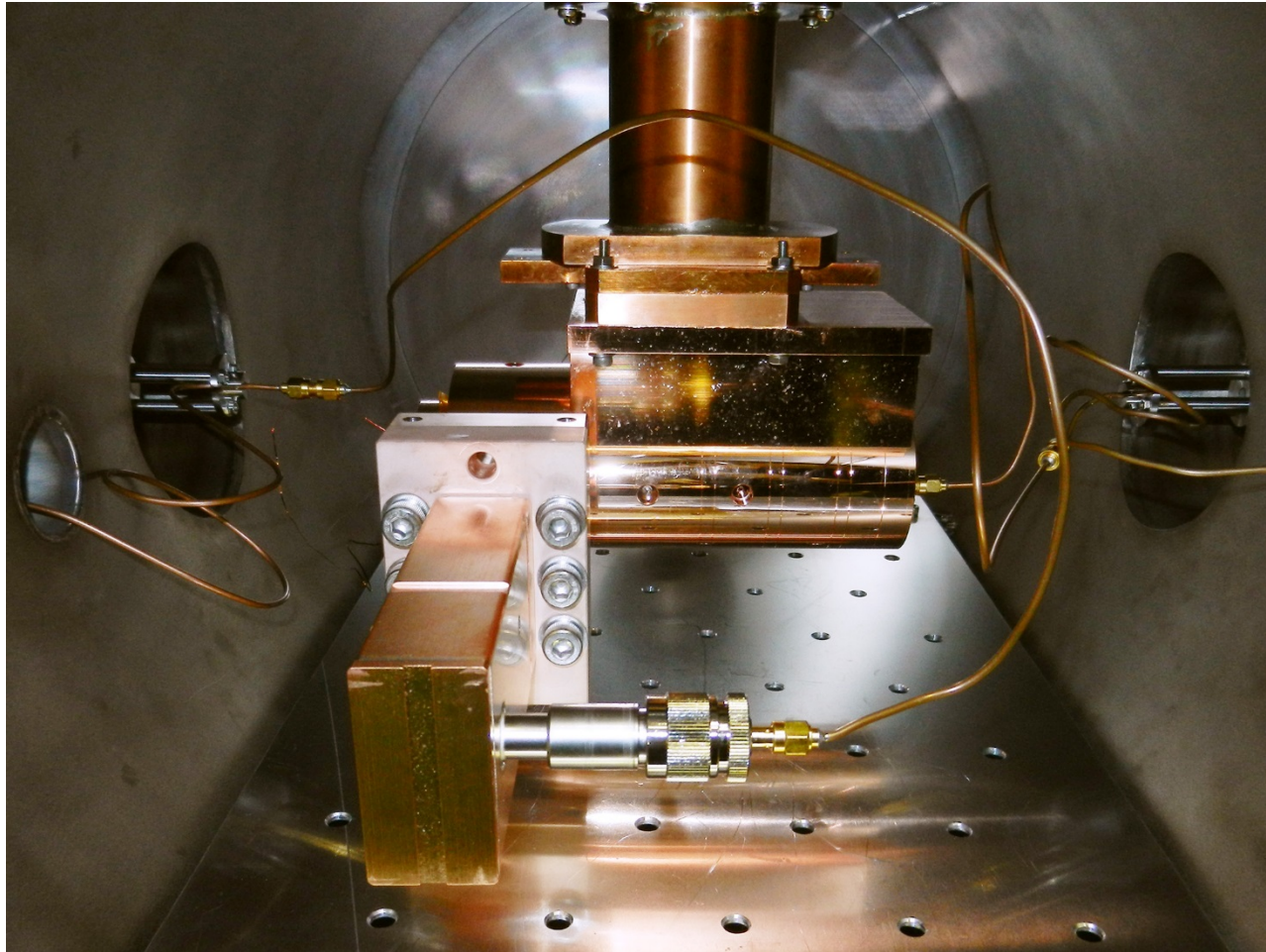


クライオ光陰極高周波電子銃開発

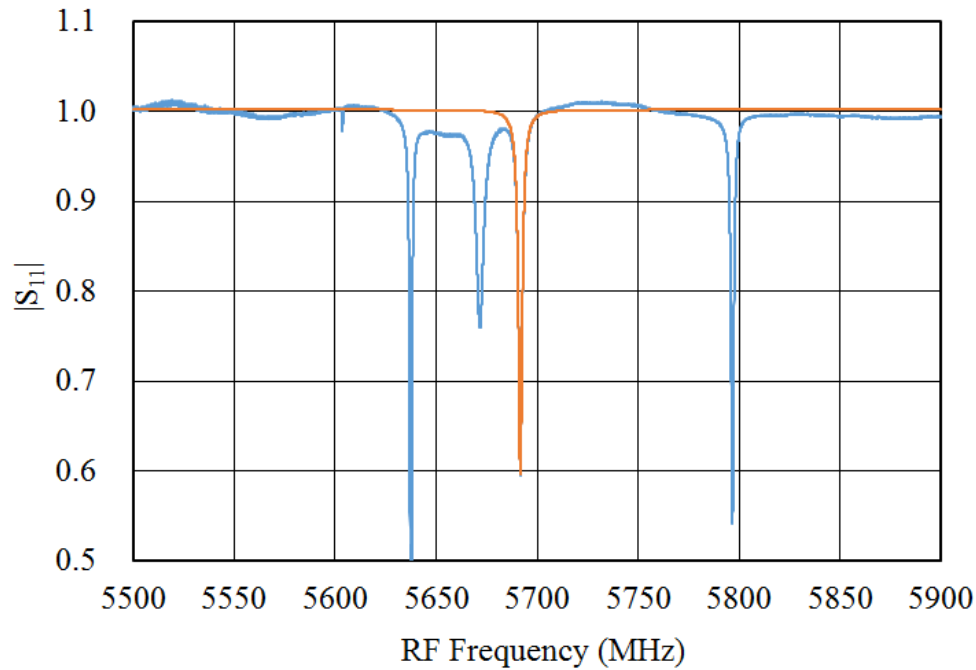
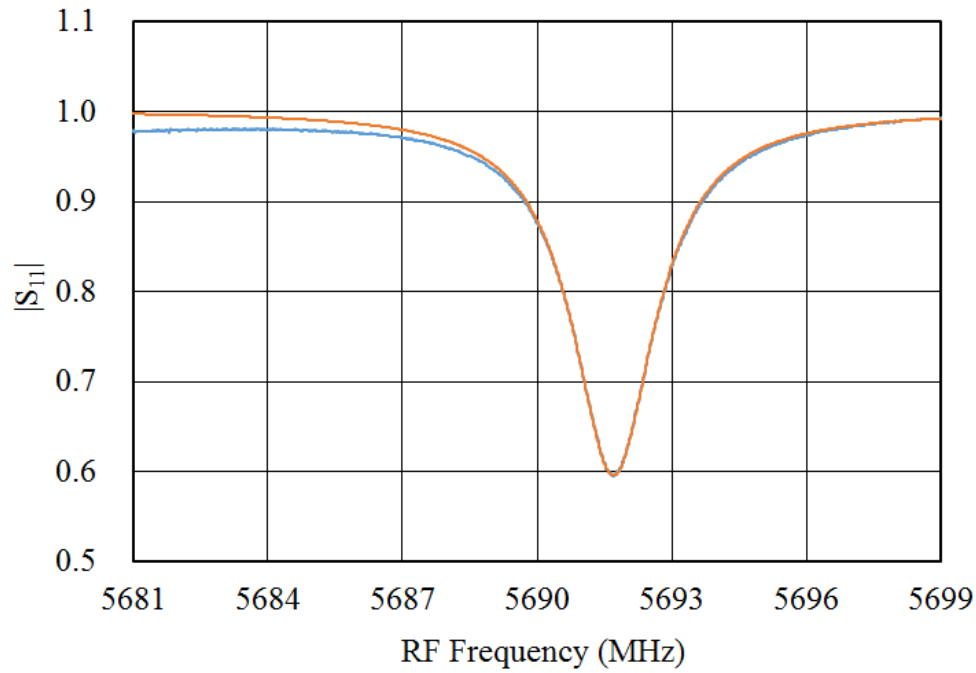
田中俊成、境 武志、中尾圭佐、野上杏子
日本大学量子科学研究所

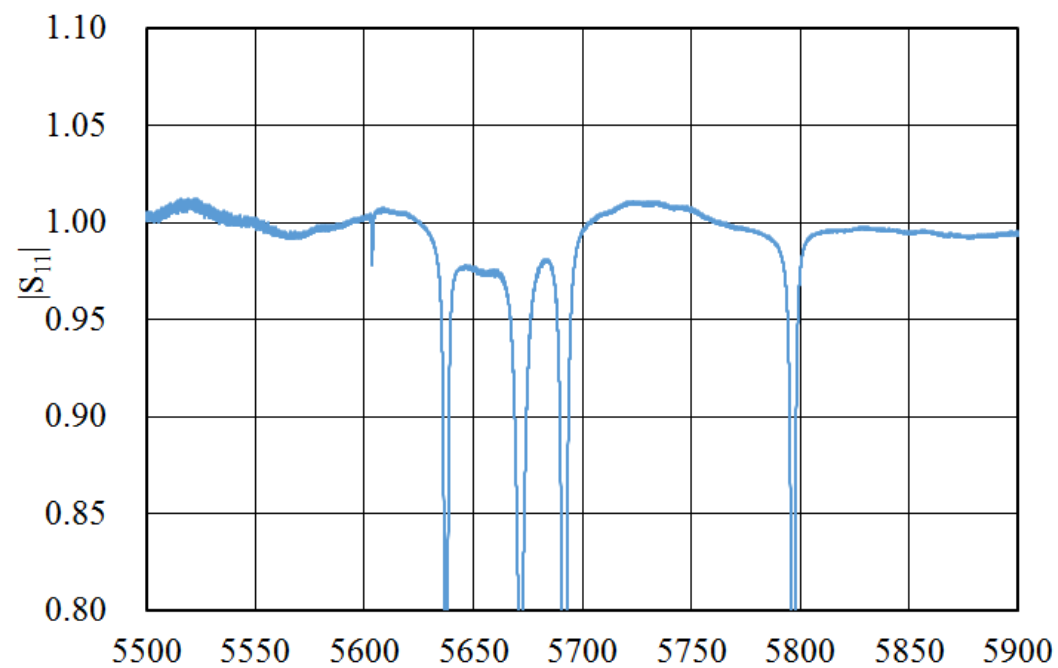
26年度製作空洞冷却測定セットアップ 再測定(2016 1/28-29)



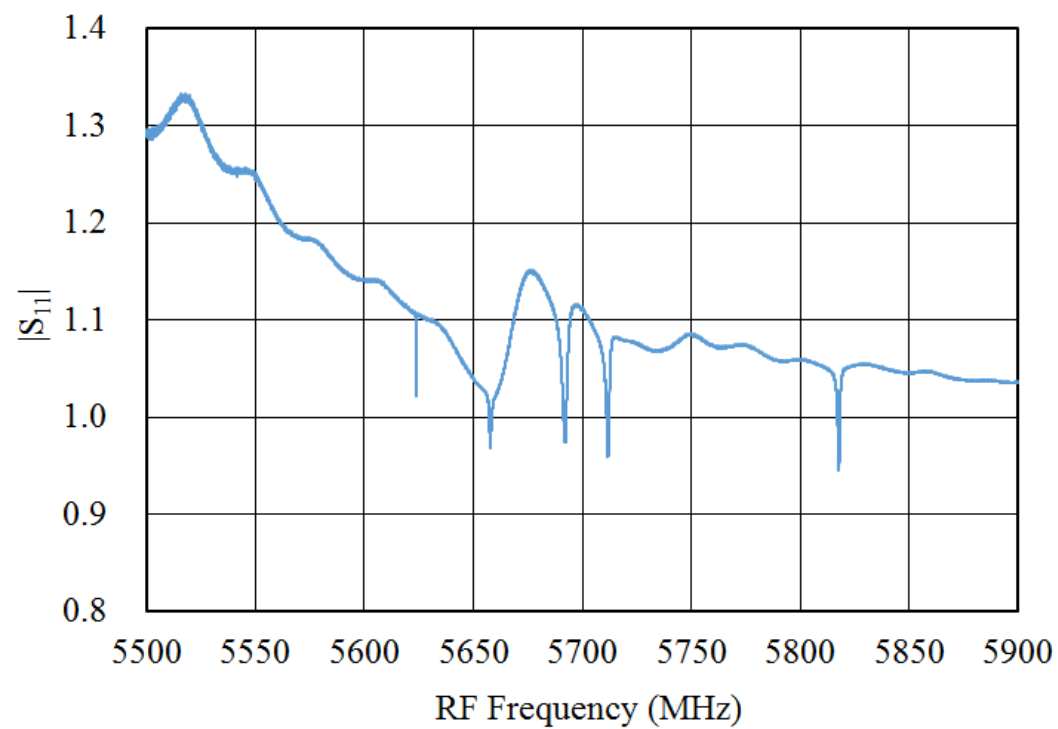
室温大氣中測定
導波管校正

$f = 5691.7$ MHz
 $Q_0 = 11000$
 $\beta = 3.9$



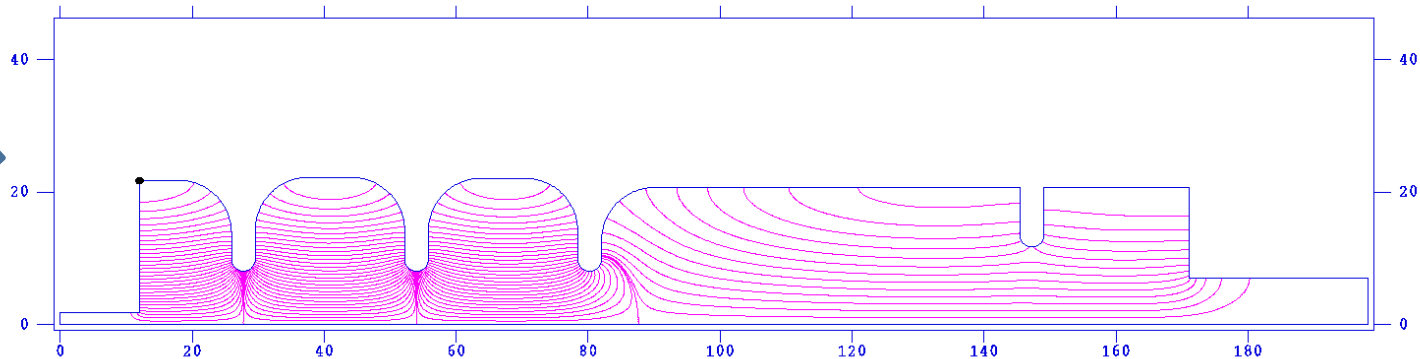
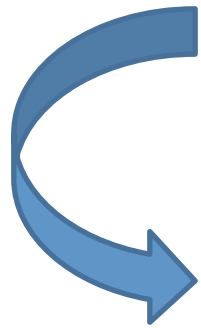
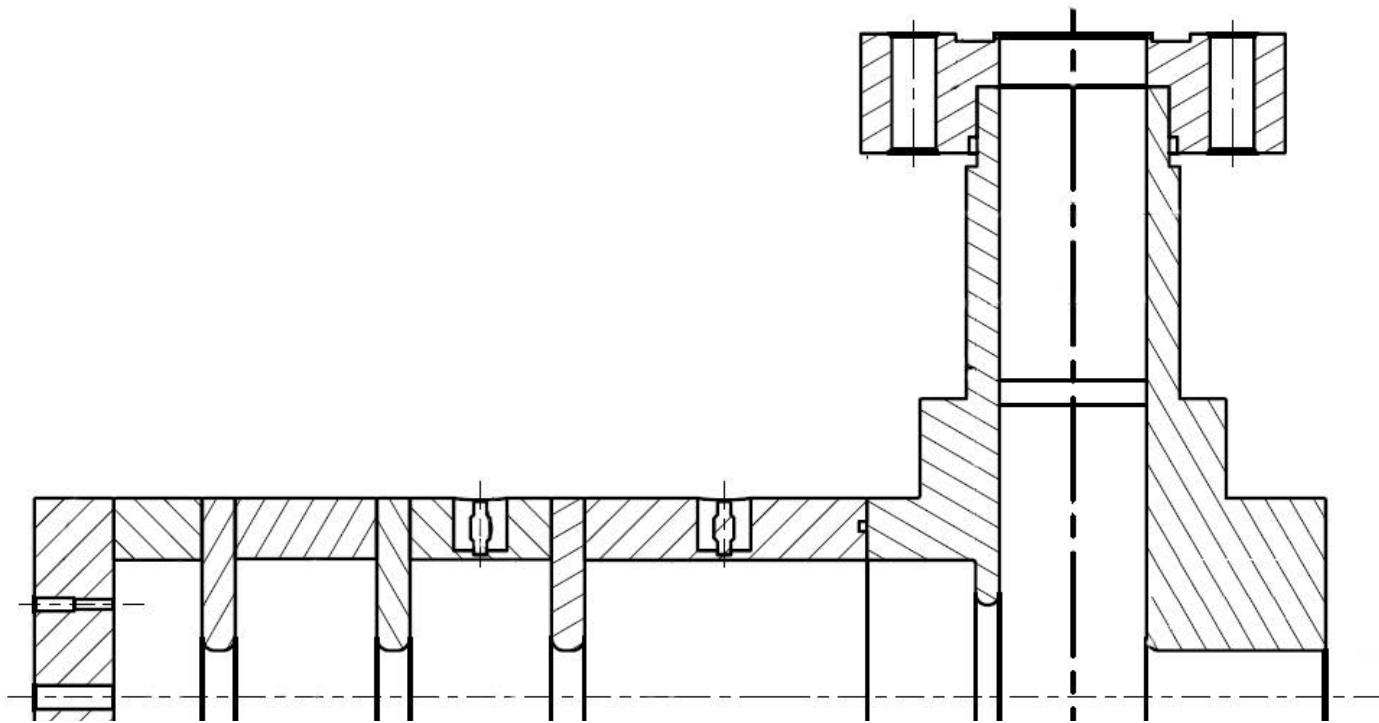


室温 S_{11} 測定結果
5.5~5.9 GHz



23 K S_{11} 測定結果
5.5~5.9 GHz

2015年度における検討： 空洞特性の改良



SUPERFISH 軸対称構造のみ仮定した寸法サーチ結果

